

# ROMPOX<sup>®</sup> - V2

## Zaprawa fugująca dla zawodowców

### Informacja



Bezpieczeństwo



Koniec z chwastami



Brak śladów cementu



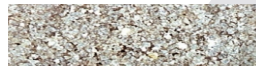
Opakowanie 25 kg



Obciążenie: pojazdy do 40 ton



Art.-Nr. 1041



naturalny

Art.-Nr. 1042



szary

Art.-Nr. 1043



bazalt

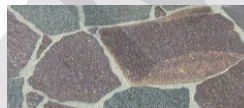
Kolory

## Idealne do fugowania

Wszystkich powierzchni z bruku naturalnego i betonowego, płyt i klinkieru. Fuga odporna na sól, nie przerasta chwastami, odporna na czyszczenie mechaniczne, nieścieralna, ekologiczna, szybka w układaniu.



Bruk kamienny



Płyty kamienne



Bruk betonowy



Płyty betonowe



Klinkier

## Zaprawa fugująca - gotowa do użycia:

ROMPOX<sup>®</sup> V2 jest zaprawą fugującą przeznaczoną do ekstremalnie dużych obciążeń  
Cechy ROMPOX<sup>®</sup> V2:

- bardzo duże natężenie ruchu
- szerokość fugi min. 8 mm
- głębokość fugi min. 30 mm
- samozagęszczalna
- znikome przepuszczanie wody
- dwuskładnikowa żywica epoksydowa
- szybka gotowość do ruchu
- temperatura podłoża > 7°C

**obszary zastosowań:** obszary wzmożonego ruchu aut ciężarowych i autobusów, bazy transportowe, zatoczki autobusowe

## Dane techniczne:

Cecha	Jednostka	Laboratorium*	Budowa**
masa własna	kg/dm <sup>3</sup>	1,83	1,71
odporność na złamanie	N/mm <sup>2</sup>	22,2	13,6
odporność na nacisk	N/mm <sup>2</sup>	76,8	52,5
statyczny wskaźnik elastyczności	N/mm <sup>2</sup>	12.200	9.800
przepuszczalność wody	m/s		4,78 x 10 <sup>-5</sup> = ca. 0,015 l/min/m <sup>2</sup> (przy 10% fugi)

magazynowanie: 24 miesiące żywe i utwardzające: w temp. > 0°C, wypełniacze: w suchym pomieszczeniu

\* bez dodawania wody \*\* wg badań ROMEX



Unternehmensgruppe ROMEX AG

# Instrukcja stosowania:

Prosimy o zwrócenie uwagi na wskazówki dotyczące przygotowania powierzchni zawarte w zeszycie "Informacje techniczne & praktyczne wskazówki".



- 1 Wyczyścić fugę do głębokości min. 30 mm (min. szer. 8 mm). Przed fugowaniem dokładnie oczyścić powierzchnię z wszelkich zabrudzeń. Zabezpieczyć sąsiadujące powierzchnie nie przeznaczone do fugowania.
- 2-3 Wsypać kruszywo (wypełniacz 25kg/worek) do mieszacza i rozpocząć proces mieszania. Podczas mieszania powoli, równocześnie dolewać żywicę i utwardzacz z dwóch butelek połączonych ze sobą (nie rozdzielać) do wypełniacza. Mieszać 6 minut.
- 4-6 Wysypać gotową zaprawę na powierzchnię i rozprowadzić w pierwszej kolejności łopatką. Dalej w celu dokładnego umieszczenia zaprawy w szczelinach rozprowadzać gumową listwą. Czas aplikacji ok. 15 min. przy temp. 20°C.
- 7-8 Natychmiast rozpocząć zamiatanie twardą szotką w celu zebrania nadmiaru zaprawy oraz miękka, aby wykończyć i wygładzić powierzchnię. Zmiecione resztki zaprawy nie nadają się do ponownego zastosowania.
- 9-11 Powierzchnia po załugowaniu wymaga 12-24 godz. ochrony przed deszczem. Nie wolno szczelnie przykrywać powierzchni, konieczna jest cyrkulacja powietrza (fot. 11). Pomocna będzie specjalna mata ochronna ROMEX®, którą można kłaść bezpośrednio na powierzchnię (fot. 10).  
W razie wątpliwości pytajcie zawsze swojego sprzedawcę.  
W początkowym okresie po fugowaniu na powierzchni pozostaje cienki film z żywicy. Wzmaga intensywność koloru kamienia i chroni przed zabrudzeniem. Film zanika z upływem czasu pod wpływem warunków atmosferycznych i ścierania w procesie użytkowania powierzchni.

Prosimy korzystać z filmów szkoleniowych dostępnych na [www.rompox.com.pl](http://www.rompox.com.pl)

Ważne: Prosimy o zwrócenie uwagi na wskazówki zawarte w prospekcie "Informacje techniczne & praktyczne wskazówki" oraz filmy ROMEX®.

## Warunki stosowania

Czas pracy: 15 - 30 minut przy +20°C temp. otoczenia  
Temperatura podłoża: > 7°C

Przy niższych temperaturach - wolniejsze utwardzanie  
Przy wyższych temperaturach - szybsze utwardzanie

Powierzchnia gotowa dla pieszych po 12-24 godz.  
Pełne obciążenie po 3 dniach (przy ok. +20°C temp. podłoża)

## Tabela zużycia w kg/m<sup>2</sup>

Podstawa obliczeń: głębokość fugi min. 30 mm / szerokość fugi min. 8 mm. Tabela jest tylko pomocą. Z powodu różnic kształtu kamieni mogą występować odchylenia w wartościach rzeczywistych. Rozmiary kamieni podano w cm. Ilość konieczną odczytać Państwo z tabeli.

Przykład: kostka o bokach 10 x 10 cm = 6,66 kg/m<sup>2</sup>.

W przypadku fugi koloru szarego należy dodać ok. 3%, bazaltu ok. 5%, płyty poligonalne - niefornne: ok. 4 - 6 kg/m<sup>2</sup>

Rozmiar	4	5	6	7	8	9	10	11	12	13	14	15	16	18	20	30	40
4	17,96	16,40	15,31	14,50	13,87	13,37	12,97	12,64	12,34	12,09	11,88	11,70	11,53	11,27	11,04	10,37	10,03
6	15,31	13,77	12,66	11,85	11,23	10,73	10,32	9,99	9,70	9,46	9,24	9,06	8,90	8,62	8,41	7,73	7,38
8	13,87	12,32	11,23	10,41	9,79	9,28	8,88	8,54	8,26	8,01	7,81	7,62	7,46	7,18	6,96	6,29	5,95
10	12,97	11,41	10,32	9,51	8,88	8,38	7,98	7,63	7,35	7,10	6,89	6,72	6,54	6,28	6,05	5,39	5,04
12	12,34	10,79	9,70	8,88	8,26	7,75	7,35	7,01	6,73	6,48	6,28	6,09	5,92	5,65	5,43	4,76	4,42
14	11,88	10,33	9,24	8,43	7,81	7,30	6,89	6,56	6,28	6,02	5,81	5,63	5,47	5,20	4,97	4,31	3,96
16	11,53	9,99	8,90	8,09	7,46	6,96	6,54	6,21	5,92	5,68	5,47	5,28	5,12	4,85	4,63	3,96	3,62
18	11,27	9,71	8,62	7,81	7,18	6,68	6,28	5,93	5,65	5,41	5,20	5,01	4,85	4,58	4,36	3,68	3,34
20	11,04	9,50	8,41	7,59	6,96	6,46	6,05	5,72	5,43	5,19	4,97	4,79	4,63	4,36	4,14	3,46	3,03
30	10,37	8,82	7,73	6,92	6,29	5,69	5,39	5,04	4,76	4,51	4,31	4,12	3,96	3,68	3,46	2,79	2,45
40	10,03	8,49	7,38	6,57	5,95	5,45	5,04	4,69	4,42	4,18	3,96	3,78	3,62	3,34	3,13	2,45	2,10

## Powierzchnie wzorcowe

POWIERZCHNIE WZORCOWE ROMEX® - ZAPRAWA FUGUJĄCA ROMPOX® - V2

Wyczyścić starą fugę na głębokość min. 30 mm. Wypełnić fugę dwuskładnikową zaprawą. Temperatura podłoża > 7°C.

Zaprawa odporna na sól, mróz, nieścieralna, przepuszczająca wodę w niewielkim stopniu, odporna na czyszczenie mechaniczne do fug min. 8 mm.

Do chodzenia po 12-24 godz., dla aut po 3 dniach (przy ok. +20°C temp. podłoża).

Konieczność przedstawienia dokumentacji budowy.

Wykonanie powierzchni wzorcowej może być zamówione w każdej chwili w firmie ROMEX®.

Zapraszamy do zapoznania się z innymi produktami ROMEX® - zaprawy fugujące do ciągów pieszych oraz o wzmocnionej wytrzymałości na obciążenie ruchem samochodowym. Sprawdź również produkty ROMEX® do czyszczenia, ochrony i pielęgnacji powierzchni kamiennych.

Wszystkie wypełniacze są produktami naturalnymi, mogą występować różnice kolorów. Dane opublikowane w tym katalogu bazują na dotychczasowej wiedzy i praktyce. Nie są jednak wiążące i nie stanowią podstawy roszczeń prawnych. Wszelkie dotychczasowe dane publikowane przed wydaniem tego prospektu stają się nieobowiązujące. Stan na kwiecień 2005. Zastrzega się prawo wprowadzania zmian.

**ROMEX®**  
PRASTERFUGENMÖRTEL  
**MARKUS**

AHPU MARKUS S.C.  
ul. Podborska 2  
02-133 Warszawa  
tel/fax: +48 212 80 84  
info@rompox.com.pl, www.rompox.com.pl  
Dystrybucja i Wykonawstwo w Polsce



Made in Germany

Doradca: