

ROMPOX® - ŚCIANA

Niebrudząca zaprawa do fugowania, bez dodatku cementu

informacja

Odporna na mróz



Koniec z chwastami



Brak zacieków cementowych



Opakowanie 26kg



Art.-Nr. 1081



naturalny piaskowy

Art.-Nr. 1082



szary

Art.-Nr. 1083



czarny

Kolory:

Idealne do:

fugowania wszystkich rodzajów oklein pionowych z kamienia naturalnego, betonu czy klinkieru. Fuga odporna na wymywanie, mróz, promienie UV. Łatwe i szybkie wykonanie. Gwarancja wieloletniego użytkowania



mur kamienny



płyty kamienne



mur z betonu



płytki betonowe



klinkier

Szybka zaprawa fugująca bez dodatku cementu

ROMPOX ŚCIANA to oddychająca fuga do powierzchni pionowych, bez dodatku cementu. Dzięki nowatorskiej technologii proces fugowania został skrócony nawet o 90% w stosunku do tradycyjnych metod fugowania.

Cechy ROMPOX ŚCIANA:

- > do fug od szer. 5mm
- > do fug od gł. 20mm
- > specjalna 1-komponentowa żywica
- > oddychająca, nie uszczelnia
- > mrozoodporna, odporna na sól
- > odporna na wyplukiwanie i UV
- > do układania pow. 7°C temp. podłoża
- > bezwonna

Obszary zastosowań: Mury i ściany w ogrodach i parkach, schody terenowe, pionowe okładziny budynków z kamienia, betonu czy klinkieru.

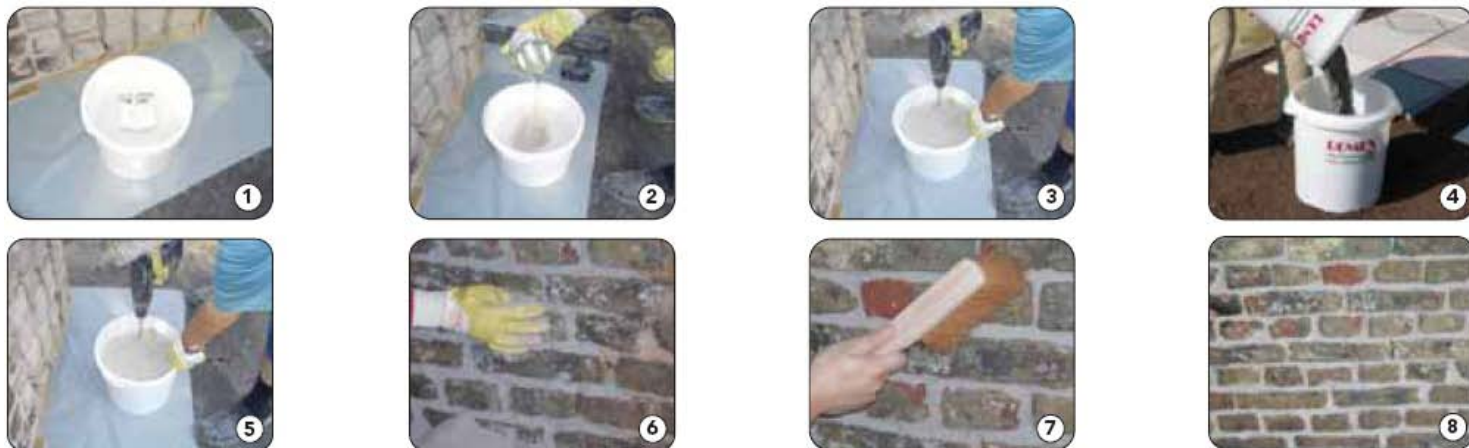
Dane techniczne:

Cecha	Jednostka	Laboratorium	Budowa
Masa objętościowa	kg/dm ³	1,54	1,37
Odporność na zgięcie	N/mm ²	3,4	2,2
Odporność na nacisk	N/mm ²	5,9	4,0
Statyczny moduł elastyczny	N/mm ²	820	690
Przepuszczalność wody	mm/s	-	3,91 x 10 ⁻³ = ok.. 12l/min/m ²

Składowanie: 12 miesięcy w ciepłym i suchym miejscu

ROMEX®
PFLASTERFUGENMÖRTEL
Unternehmensgruppe ROMEX® AG

Instrukcja stosowania:



- 1 - 3 Wyczyścić fugę na głębokość min. 20mm (szer. min. 5mm). Powierzchnie fugowaną oczyścić z wszelkich zabrudzeń. Powierzchnie sąsiadujące obkleić taśmą malarską. Przy ścianie położyć folię, by zbierać materiał spadający podczas pracy.
- Otworzyć wiadro i puszkę znajdującą się wewnątrz. Zawartość puszki wlać w całości do wiadra z wypełniaczem. Czas mieszania min. 3 minuty.
- 4 - 5 Przesypać do czystego wiadra i mieszać kolejne 3 minuty. Pozostałe na ściankach resztki zaprawy po mieszanii w pierwszym wiadrze zeszkrobać i przesypać do drugiego wiadra. Czas mieszania całości wynosi min. 6 minut. Po tym czasie zaprawa jest gotowa do stosowania.
- 6 Gotową zaprawę nanosić na suchą i czystą ścianę. Założyć wygodne i szczelne rękawice (najlepsze z gumy), tak by wciskać ręką zaprawę w szczeliny i wygładzać palcami kształt fugi. Dobrze dociskać zaprawę w szczelinach. Materiał, który spada na folię nadaje się do dalszego stosowania.
- 7 Natychmiast po zafugowaniu wyczyścić delikatnie ścianę miękką szczotką aż do pełnego usunięcia wszystkich resztek zaprawy. Zamieć w poprzek fugi. Zamieciony materiał nie nadaje się do dalszego użycia.
- 8 Zafugowaną powierzchnię chronić przed deszczem przez 24h. W pierwszym okresie po fugowaniu pozostaje wilgotny ślad na kamieniach, który pogłębia kolor kamienia i chroni przed zabrudzeniem. Efekt ten zanika jednak z biegiem czasu.

Ważna wskazówka: prosimy korzystać z filmów szkoleniowych dostępnych na www.rompox.com.pl

Warunki wykonania:

Czas pracy z mieszanką: 30 minut przy 20°C
Temperatura podłoża: > 7°C

- niższe temp. wydłużają proces wiązania
- wyższe temp. skracają proces wiązania

- wiązanie po 24h, pełne wiązanie po 6 dniach

Tabela zużycia w kg:

Podstawa obliczeń: głębokość fugi 20mm, szerokość fugi 8mm. Tabela jest pomocą w obliczeniach. Naturalne nierówności kamieni mogą powodować różnice. Rozmiary kamieni podano w cm. Wynik obliczeń odczytać z tabeli. Przykładowo dla kamieni o rozmiarze 10 x 10cm = 4kg/m² Zużycie w przypadku koloru szarego +3%, w przypadku koloru czarnego +5%. Zużycie przy płytach poligonalnych (różne rozmiary) 2,5 - 4,5kg/m² (wiedza doświadczalna)

Steingröße	4	5	6	7	8	9	10	11	12	13	14	15	16	18	20	30	40
4	9,00	8,22	7,67	7,26	6,95	6,70	6,50	6,33	6,18	6,06	5,95	5,86	5,78	5,64	5,53	5,20	5,02
6	7,67	6,90	6,35	5,94	5,63	5,38	5,17	5,00	4,86	4,74	4,63	4,54	4,46	4,32	4,21	3,87	3,70
8	6,95	6,17	5,63	5,22	4,90	4,65	4,45	4,28	4,14	4,01	3,91	3,82	3,74	3,60	3,49	3,15	2,98
10	6,50	5,72	5,17	4,76	4,45	4,20	4,00	3,83	3,68	3,56	3,45	3,36	3,28	3,14	3,03	2,70	2,52
12	6,18	5,41	4,86	4,45	4,14	3,89	3,68	3,51	3,37	3,25	3,14	3,05	2,97	2,83	2,72	2,38	2,21
14	5,95	5,18	4,63	4,22	3,91	3,66	3,45	3,28	3,14	3,02	2,91	2,82	2,74	2,60	2,49	2,16	1,98
16	5,78	5,00	4,46	4,05	3,74	3,48	3,28	3,11	2,97	2,85	2,74	2,65	2,57	2,43	2,32	1,98	1,81
18	5,64	4,87	4,32	3,91	3,60	3,35	3,14	2,97	2,83	2,71	2,60	2,51	2,43	2,29	2,18	1,85	1,67
20	5,53	4,76	4,21	3,80	3,49	3,24	3,03	2,86	2,72	2,60	2,49	2,40	2,32	2,18	2,07	1,73	1,56
30	5,20	4,42	3,87	3,47	3,15	2,90	2,70	2,53	2,38	2,26	2,16	2,06	1,98	1,85	1,73	1,40	1,23
40	5,02	4,25	3,70	3,29	2,98	2,73	2,52	2,35	2,21	2,09	1,98	1,89	1,81	1,67	1,56	1,23	1,05

Zapraszamy do zapoznania się z innymi fugami ROMPOX. Od obciążenia ruchem pieszych, aż po pełne obciążenie ruchem aut ciężarowych.

Wszystkie wypełniacze są kruszywami naturalnymi. Występowanie różnic kolorystycznych jest zjawiskiem naturalnym. Dane drukowane w tym katalogu bazują na wiedzy i doświadczeniu z czasu opracowania katalogu. Dane są niewiążące i nie stanowią podstaw roszczeń prawnych. Wszelkie poprzednie publikacje tracą ważność z dniem publikacji katalogu. Stan na styczeń 2006. Zastrzega się prawo zmian.

ROMEX[®]
PFLASTERFUGENMÖRTEL
MARKUS
AHPU MARKUS S.C.
ul. Podborska 2
02-133 Warszawa
tel/fax: +48 212 80 84
info@rompox.com.pl, www.rompox.com.pl
Dystrybucja i Wykonawstwo w Polsce



Made in Germany

Doradzi Państwu: