

Informacja

Wykonanie przy temperaturze +20°C (temp. podłoża >0°C)
Niskie temperatury wydłużają czas wiązania a wysokie skracają
Dopuszczenie ruchu pieszych po 12h, pełne wiązanie po 6-ciu dniach
Chronić świeżą powierzchnię przed deszczem przez min. 12h.
Stosować maty ROMPOX lub folię. Należy utrzymać cyrkulację powietrza.

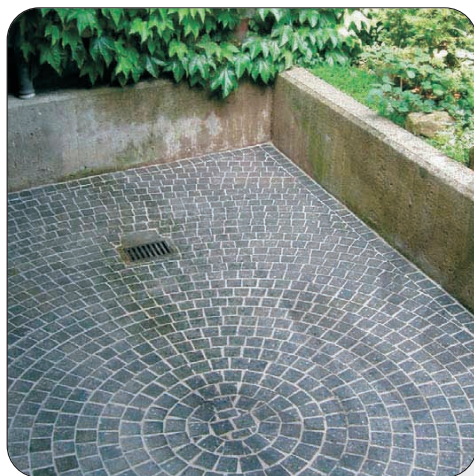
Ważne!

W początkowym okresie po zafugowaniu pozostaje na powierzchni kamieni cienka warstwa żywicy. Zabezpiecza ona powierzchnię przed zabrudzeniami i pogłębia kolor. Efekt ten zanika jednak w czasie normalnego użytkowania.

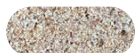
W przypadku kamieni o jasnych barwach występuje efekt pogłębienia koloru. By sprawdzić jak będzie wyglądać powierzchnia po fugowaniu wystarczy polać ją wodą. Efekt taki utrzyma się do pełnego wytarcia żywicy z powierzchni kamieni. W przypadku obaw należy wykonać niewielką powierzchnię testową.

Efekt po wykonaniu fugowania

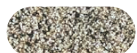
zaprawa w kolorze naturalnym piaskowym



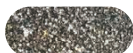
Dostępne kolory:



naturalny piaskowy



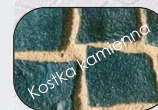
szary



bazalt

Filmy szkoleniowe na:
www.rompox.com.pl

RENOWACJA STAREJ KOSTKI



Kostka kamienna



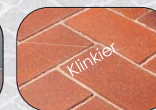
Płyty kamienne



Kostka betonowa



Płyty betonowe



Klinkier

FUGA ROMPOX® - D1



całkowicie mrozoodporna



odporna na sól



do czyszczenia mechanicznego



do układania w temp. powyżej 0°C



można myć ciśnieniową $\leq 100 \text{ bar}$



średnie obciążenie ruchem



mala przepuszczalność wody



do fug od 3 mm szerokości (30 mm głębokości)



2-składnikowa żywica mieszana z wodą



samozeguszczalna

Dane publikowane w niniejszym katalogu bazują na wiedzy teoretycznej i praktycznej. Nie są jednak wiążące i nie stanowią podstaw rozszerzeń prawnych. Wszelkie dane publikowane przed pojawieniem się tego prospektu stają się nieobowiązujące. Stan na sierpień 2007

ROMEX®
PLASTERFUGENMÖKTEL
MARKUS

AHPU MARKUS S.C.
ul. Podborska 2
02-133 Warszawa
tel/fax: +48 212 80 84
info@rompox.com.pl, www.rompox.com.pl
Dystrybucja i Wykonawstwo w Polsce

Ausgezeichnete
Qualität ✓
VQZ Bonn
Zertifiziert
DIN EN ISO 9001

Made in Germany

Doradzi Państwu

ROMEX®
PLASTERFUGENMÖKTEL

Renowacja starego bruku z zastosowaniem zaprawy ROMPOX D1

Z biegiem lat każda nawierzchnia wykonana z kostek czy płyt traci swój pierwotny wygląd, jeżeli nie dokonuje się starannych zabiegów konserwacyjnych. W fugach piaskowych rośnie mech i trawa. Fugi cementowe niszczone są przez warunki atmosferyczne w trakcie każdej zimy. Zaprawa pęka i rozpoczyna się proces wykruszania fugi po każdym przymrozku.

By zapobiec takiemu niszczeniu firma ROMEX opracowała specjalną metodę konserwacji:



przed



przed



przed



po renowacji



po renowacji



po renowacji

Usuwanie starej fugi, czyszczenie kostek



Gruntowne czyszczenie starej fugi przy pomocy sprężonego powietrza. W przypadku fugi cementowej należy usunąć całą pokruszoną zaprawę. Resztki zaprawy mocno związane, pozostawić.

Narzędzia



- > Pojemnik do mieszania zaprawy
- > Mieszadło mechaniczne - wiertarka z mieszadłem malarskim
- > Listwa gumowa - dwuwarstwowa
- > Miotła uliczna (twarda)
- > Miotła uliczna (miękkka)
- > Wąż z bierzącą wodą
- > Opakowanie zaprawy ROMPOX D1

Sposób wykonania



1. Do pojemnika wsypać wypełniacz i dodać całość żywicy i utwardzacza z osobnych pojemników



2. Rozpocząć mieszanie



3. Po 3 minutach mieszania dodać 4 litry wody i mieszać kolejne 3 minuty.



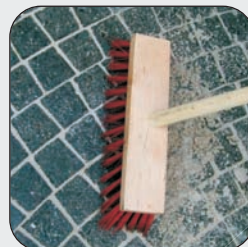
4. Powierzchnię dobrze zmoczyć wodą



5. Zaprawę nanieść na powierzchnię



6. Listwą gumową dokładnie wprowadzić zaprawę w szczeliny



7. Po 10 - 15 minutach zamieść pozostałe resztki twardą szczotką



8. Ostatecznie usunąć drobne resztki miękką szczotką. Gotowe !

